

KOMATSU

PW200-7

POTENCIA DEL MOTOR
134 kW / 180 HP @ 2.000 rpm

PESO OPERATIVO
18.970 - 22.100 kg

CAPACIDAD DEL CAZO
max. 1,58 m³

PW
200



EXCAVADORA HIDRÁULICA
SOBRE RUEDAS

PW200-7

DATOS TÉCNICOS



MOTOR

Modelo Komatsu SAA6D107E-1
 Tipo Inyección directa de 'common rail', refrigerado por agua, turbocompresor y postenfriado por aire, con control de emisiones de escape

Potencia del motor
 A las revoluciones del motor 2.000 rpm
 ISO 14396 134 kW/180 HP
 ISO 9249 (potencia neta del motor) 125 kW/168 HP

Nº de cilindros 6
 Diámetro x carrera 107 x 124 mm
 Cilindrada 6,69 l
 Baterías 2 x 12 V/120 Ah
 Alternador 24 V/60 A
 Motor de arranque 24 V/5,5 kW
 Filtro de aire De tipo elemento doble con indicador de estado en el panel de control y evacuador de polvo automático
 Refrigeración Ventilador de tipo de succión



SISTEMA HIDRÁULICO

Tipo HydrauMind. Sistema centro cerrado con sensor de carga y válvulas compensadoras de presión

Circuitos adicionales Dependiendo de la especificación se pueden montar hasta 2 circuitos de control proporcional y 1 circuito de enganche rápido

Bomba principal 2 bombas de pistones de caudal variable para alimentar los circuitos de pluma, balancín, cazo, giro y desplazamiento

Máximo caudal de la bomba 2 x 218,4 l/min

Tara de las válvulas de descarga

Implemotos 380 bar
 Desplazamiento 380 bar
 Giro 355 bar
 Circuito piloto 37 bar



SISTEMA DE FRENADO

Tipo Sistema de frenado de doble circuito hidráulico suministrado desde una bomba de engranajes separada

Frenos de servicio Frenos de discos múltiples húmedos accionados por pedal, integrados en los cubos del eje

Freno de estacionamiento Freno multidisco húmedo de accionamiento eléctrico.
 Se aplica mediante resorte, se suelta hidráulicamente.
 Freno integrado en la transmisión



SISTEMA DE DIRECCIÓN

Control de la dirección Sistema de dirección hidráulico suministrado desde una bomba de engranajes separada y controlado mediante Orbitrol y válvulas de prioridad.

Radio mínimo de giro (hasta el centro de la rueda exterior)

bastidor de rodaje de 2,55 m 6.850 mm
 bastidor de rodaje de 2,75 m 7.050 mm



SISTEMA DE GIRO

Tipo Motor de pistones axiales con transmisión a través de caja de cambios de doble reducción planetaria

Bloqueo de giro Freno multidisco en baño de aceite, accionado eléctricamente, integrado en el motor de giro

Velocidad de giro 0 - 12,4 rpm
 Par de giro 68 kNm



TRANSMISIÓN

Tipo Transmisión completamente automática con tracción permanente a las cuatro ruedas

Motor de desplazamiento ... Motor de pistones de cilindrada variable

Máx. presión 380 bar

Modos de desplazamiento Automático + 3 modos de desplazamiento

Velocidades de desplazamiento

Hi / Lo / Mínima 35,0 / 9,0 / 1,5 km/h
 Se puede disponer opcionalmente de un dispositivo limitador de velocidad máxima a 20 km/h.

Fuerza de tracción máxima 12.600 kg
 Carga del eje delantero menor de 12.000 kg
 Carga del eje trasero menor de 12.000 kg
 Oscilación del eje 11º Bloqueable en cualquier posición desde la cabina del conductor



CAPACIDADES

Depósito de combustible 370 l
 Radiador 17,6 l
 Aceite motor 25,4 l
 Transmisión de giro 6,6 l
 Depósito hidráulico 166 l
 Transmisión 2,9 l
 Diferencial delantero (bastidor de rodaje de 2,55 m) 11,5 l
 Diferencial delantero (bastidor de rodaje de 2,75 m) 13,5 l
 Diferencial trasero (bastidor de rodaje de 2,55 m) 10 l
 Diferencial trasero (bastidor de rodaje de 2,75 m) 12 l
 Cubo del eje delantero 2,5 l
 Cubo del eje trasero 2,0 l
 Cantidad de grasa para el piñón de giro 33,0 l



MEDIO AMBIENTE

Emisiones del motor Cumple totalmente las normas sobre emisión EU Stage IIIA y EPA Tier III

Niveles de ruido

LwA ruido externo 103 dB(A) (2000/14/EC Stage II)
 LpA ruido interior 72 dB(A) (ISO 6396 medición dinámica)

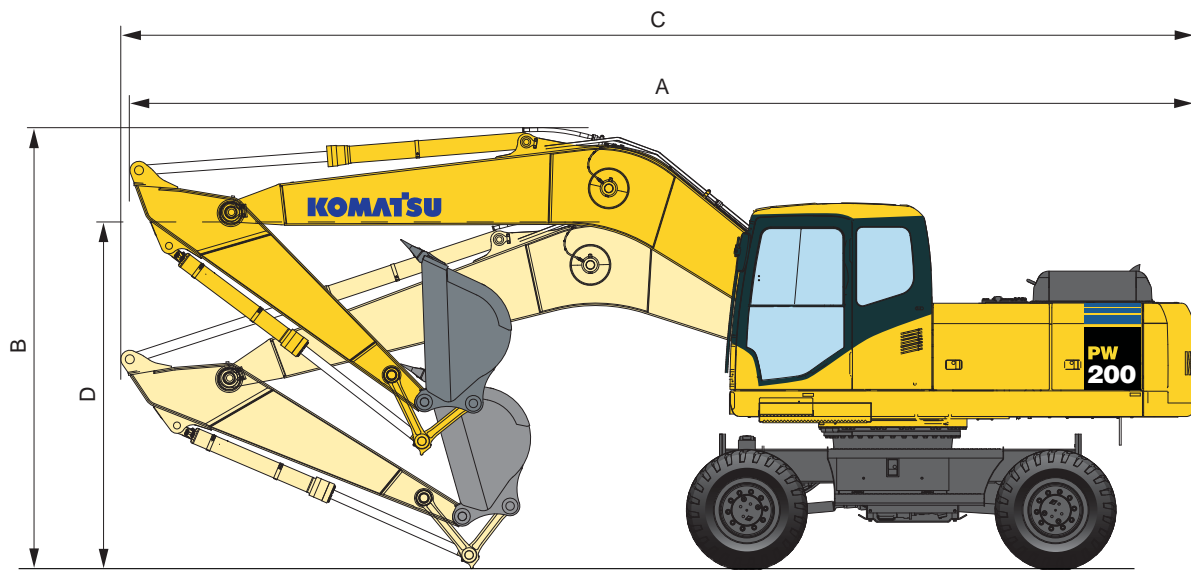
Niveles de vibración (EN 12096:1997)*

Mano/brazo ≤ 2,5 m/s² (incertidumbre K = 0,275 m/s²)
 Cuerpo ≤ 0,5 m/s² (incertidumbre K = 0,175 m/s²)

* para el propósito de evaluación de riesgo conforme a la directiva 2002/44/EC, remítanse a ISO/TR 25398:2006.

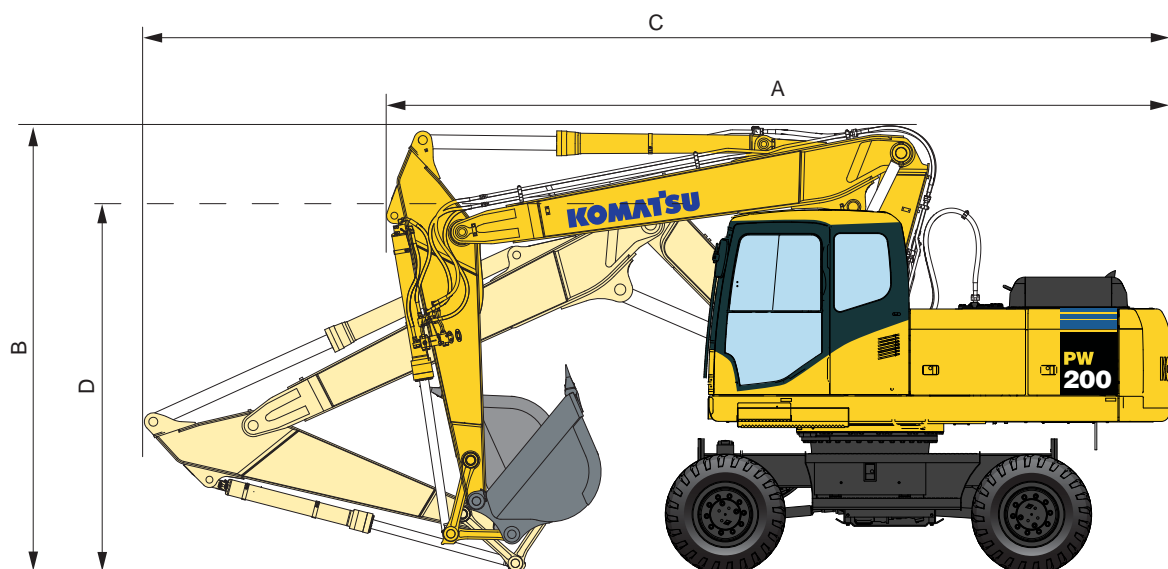
DIMENSIONES

PLUMA DE 1 PIEZA



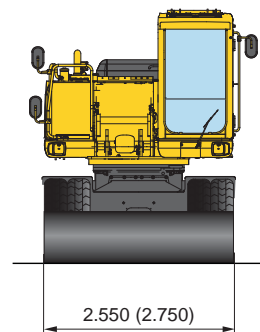
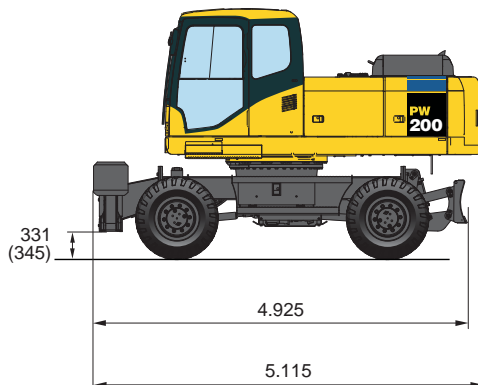
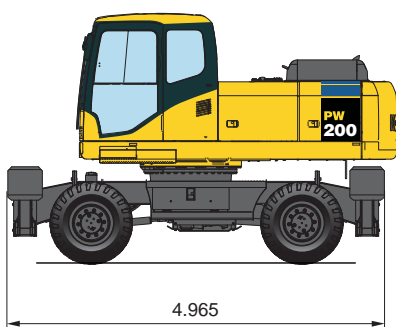
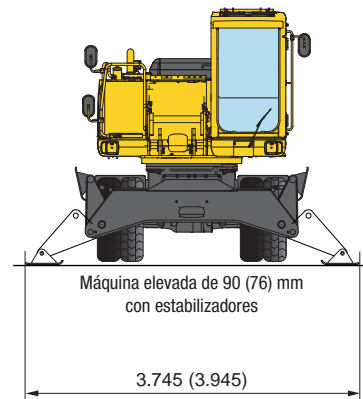
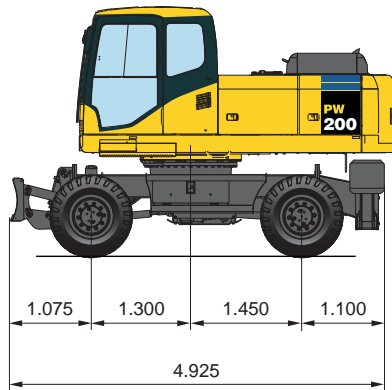
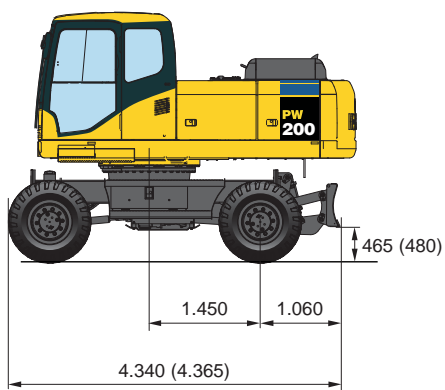
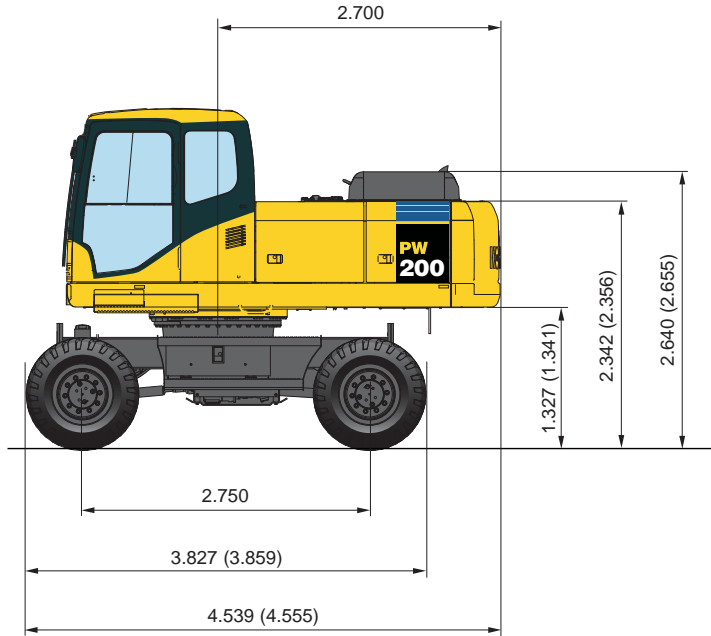
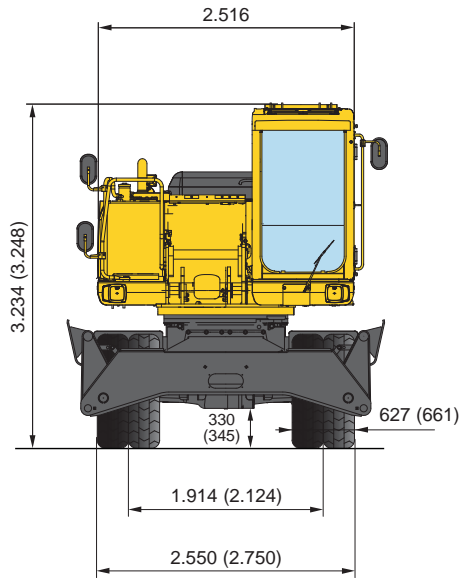
Balancín	Posición de conducción		Posición de transporte	
	A	B	C	D
1.800 mm	9.479 mm	3.906 mm	9.705 mm	3.266 mm
2.400 mm	9.435 mm	3.895 mm	9.659 mm	3.196 mm
2.900 mm	9.427 mm	3.912 mm	9.596 mm	3.018 mm
3.500 mm	9.467 mm	3.985 mm	9.639 mm	3.570 mm

PLUMA DE 2 PIEZAS



Balancín	Posición de conducción		Posición de transporte	
	A	B	C	D
1.800 mm	7.070 mm	3.980 mm	9.466 mm	3.040 mm
2.400 mm	7.078 mm	3.980 mm	9.470 mm	3.152 mm
2.900 mm	7.000 mm	3.997 mm	9.289 mm	3.095 mm
3.500 mm	7.218 mm	4.505 mm	9.225 mm	3.715 mm

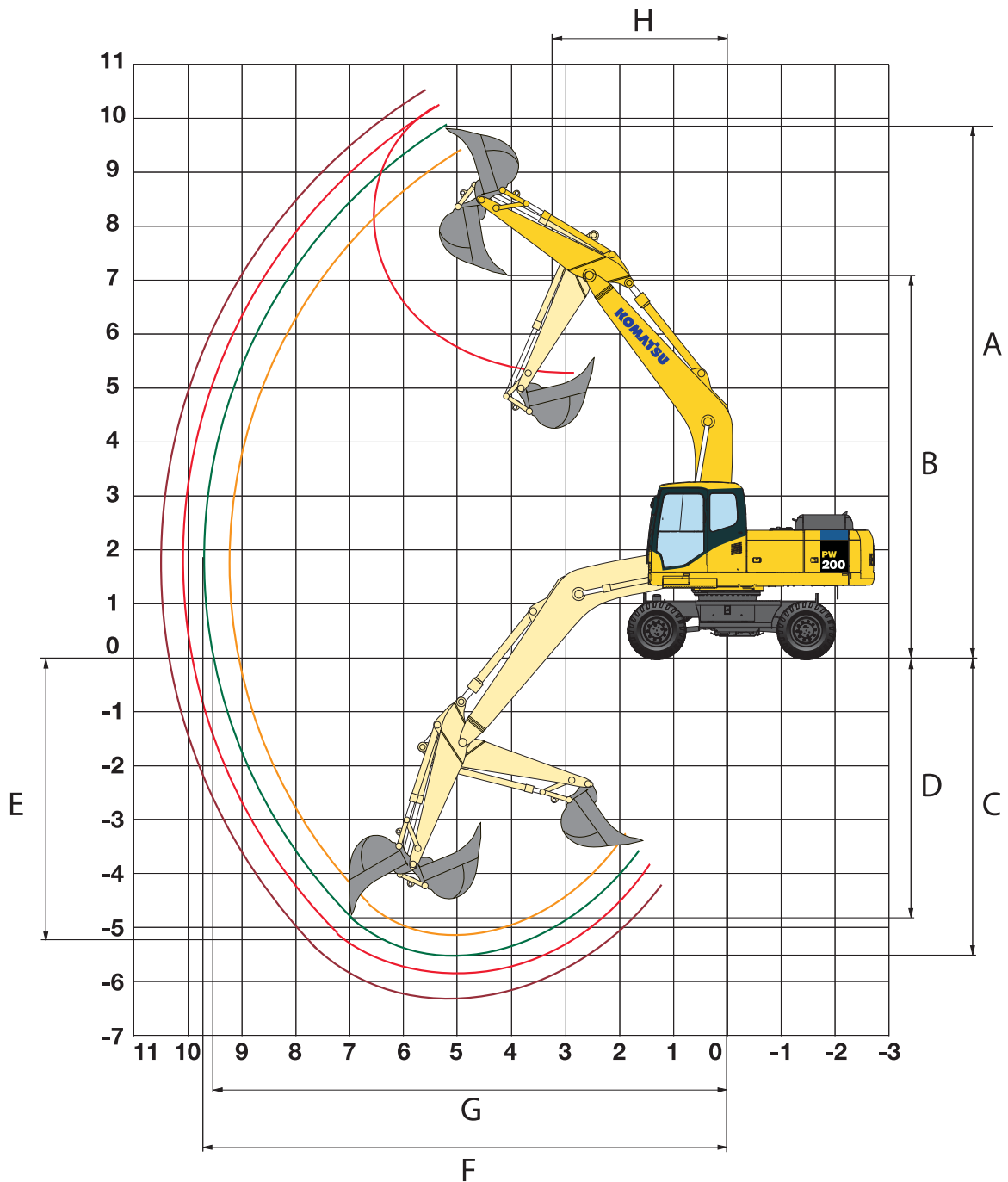
BASTIDOR DE RODAJE Y DIMENSIONES



(): Datos para bastidor de rodaje de 2,75 m y neumáticos 11.00 - 20

ALCANCE DEL EQUIPO DE TRABAJO

PLUMA DE 1 PIEZA



LONGITUD DEL BALANCÍN		1.800 mm	2.400 mm	2.900 mm	3.500 mm
A	Altura máxima de excavación	9.467 mm	9.883 mm	10.003 mm	10.438 mm
B	Altura máxima de descarga	6.704 mm	7.057 mm	7.229 mm	7.612 mm
C	Profundidad máxima de excavación	4.791 mm	5.402 mm	5.917 mm	6.500 mm
D	Profundidad máxima de excavación en pared vertical	4.141 mm	4.745 mm	5.227 mm	5.809 mm
E	Profundidad máx. de excavación con recorrido de 2,4 m	4.575 mm	5.225 mm	5.763 mm	6.366 mm
F	Alcance máximo de excavación	9.061 mm	9.651 mm	10.060 mm	10.642 mm
G	Alcance máximo al nivel del suelo	8.867 mm	9.438 mm	9.875 mm	10.478 mm
H	Radio mínimo de giro	3.906 mm	3.201 mm	3.143 mm	3.148 mm